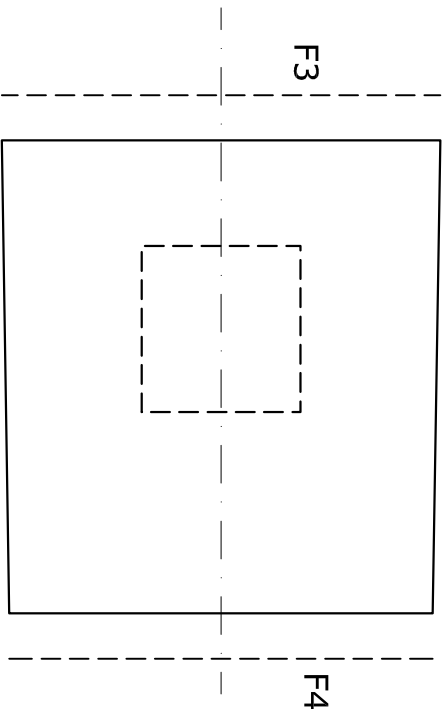
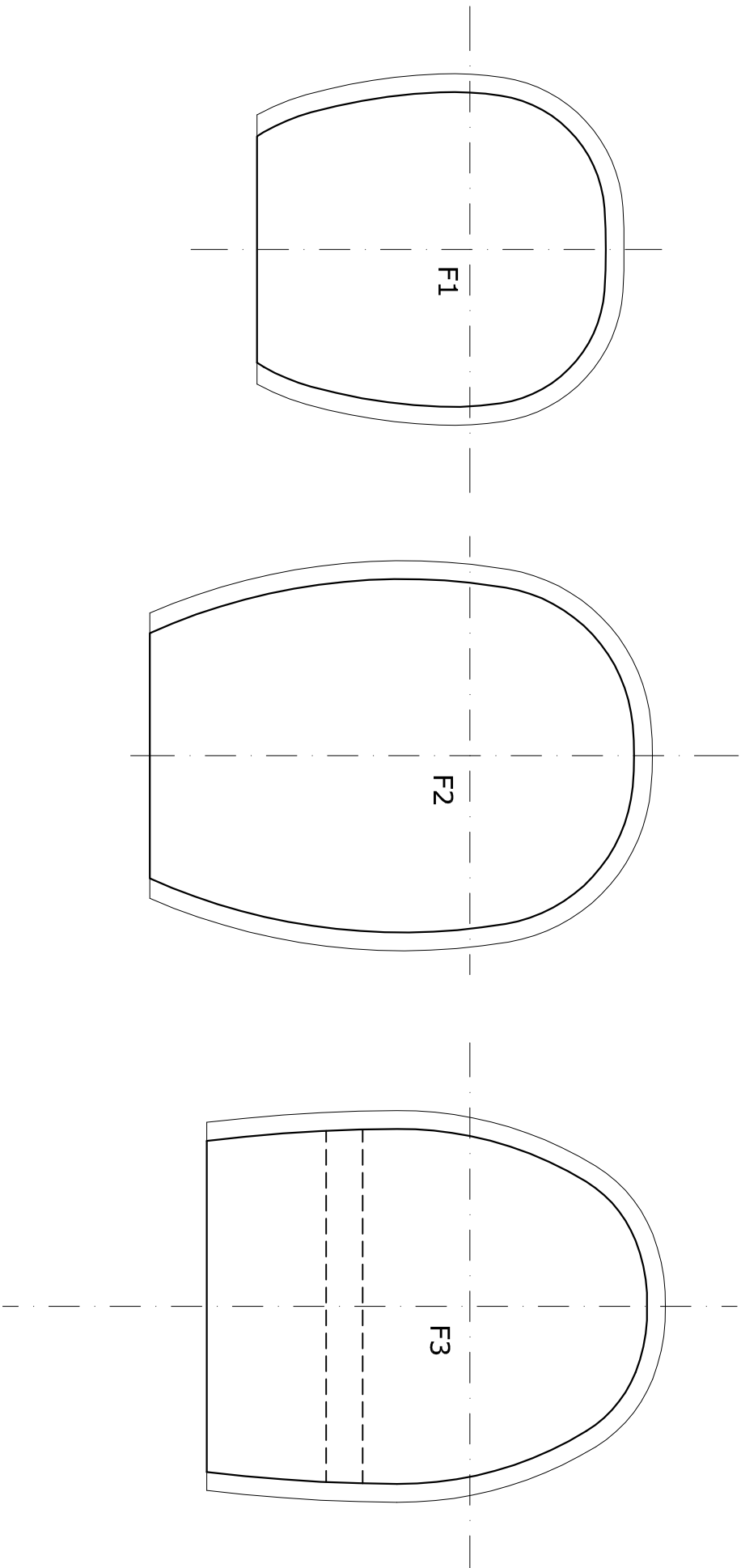
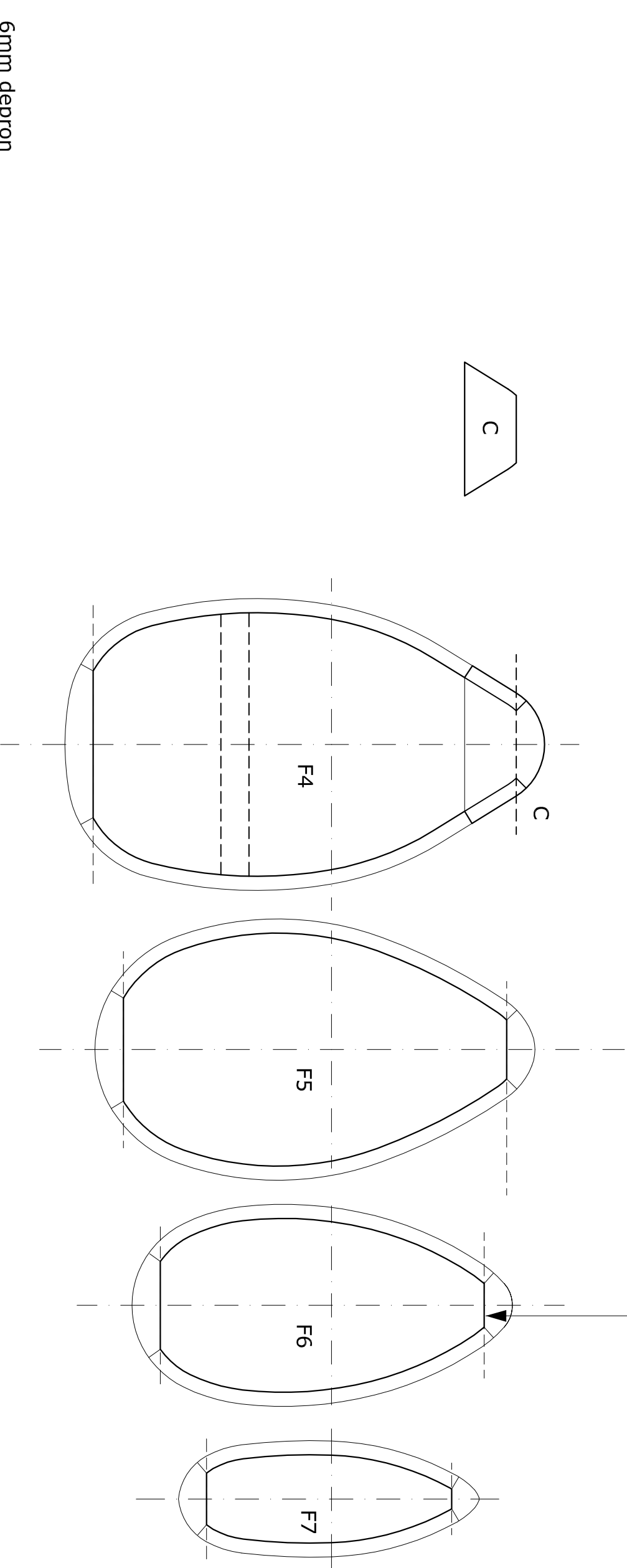
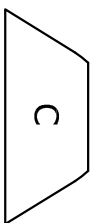


Servohuis.



Na het verlijmen van de rompfanken op de schotten, de bovenkant en onderkant gelijkschuren (gebruik bij voorkeur een blokje met schuurpapier) tot op het vlakke gedeelte van de schotten. Hierop wordt een strook depron van 6mm verlijmd om vervolgens rond te schuren met de rompfanken.



6mm depron